

Die Migrationsberatung für erwachsene Zuwanderer berät und begleitet Menschen, die neu eingewandert sind, bei ihren ersten Schritten auf dem Weg der Integration.



Die Beratungsstelle bietet individuelle Orientierungshilfen und konkrete Unterstützung bei der Erstintegration.

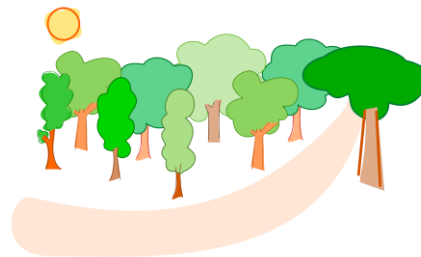
Der Migrationsdienst hilft, die Fähigkeiten, Fertigkeiten und Kompetenzen von neu zugewanderten Menschen zu stärken, damit sie ihr Leben hier selbst in die Hand nehmen können.

Behörden und Ämter in der Stadt und im Landkreis Rastatt sowie Verbände, Vereine oder Kirchengemeinden unterstützen die Migrationsberatung beim

Prozess der interkulturellen Öffnung. Denn erst durch ein gegenseitiges besseres Verstehen entsteht ein Miteinander.

Die Migrationsberatung steht Migrantinnen und Migranten im Alltag mit Rat, Information und Vermittlung zur Seite:

- ❖ Aufenthalt
- ❖ Sprache
- ❖ Arbeit
- ❖ Geld
- ❖ Wohnen
- ❖ Gesundheit
- ❖ Mobilität



SPRECHSTUNDEN

**Staatliches Übergangwohnheim
Staatliche Gemeinschaftsunterkunft**
Alte Bahnhofstraße 10
76437 Rastatt
Telefon 07222 989282
Frau Katharina Schlosser

Dienstag 9:00 - 12:00
14:00 - 16:00

Mittwoch 14:00 - 16:00

Donnerstag 9:00 - 12:00
14:00 - 16:00

und nach Vereinbarung